

## SISTEMAS DE ALVENARIA

### BLOCO BETÃO COM ENCAIXE

Os blocos com encaixe macho-fêmea permitem uma maior economia de argamassa, devido a não ser necessário aplicar argamassa na junta vertical, proporcionando assim também um maior rendimento na mão de obra.

Referência	Tipo	Dimensões C - L - A (mm)	Peso Seco (Kg / u)	Unidades (Palete)	Resist. Compr. (Mpa)	Reação ao fogo (Euroclasse)
E501520		500x150x200	15.6	98	5.5	A1
E502020		500x200x200	17.7	70	4.4	
E502520		E500x250x200	22.2	56	4.5	

#### Vantagens:

- Encaixe macho-fêmea sem argamassa
- Economia de argamassa
- Elevada rentabilidade na mão de obra
- Segurança ao fogo
- Durabilidade e estabilidade mecânica
- Fácil adaptação à utilização
- Facilidade e rapidez na execução

## SISTEMAS DE ALVENARIA

### BLOCO TÉRMICO®

É um bloco de betão leve fabricado com agregados leves de argila expandida **Leca®**, concebido especialmente para realização de paredes simples exteriores ou confrontadas com zonas não aquecidas, em edifícios de escritórios ou comerciais.

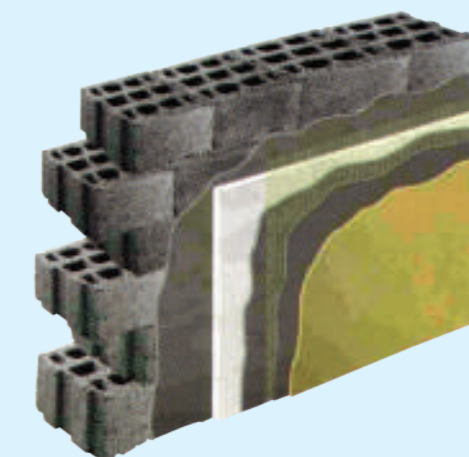
Referência	Dimensões C - L - A (mm)	Peso Seco (Kg/u)	Unidades (Palete)	Resist. Compr. (Mpa)	Coef. Trm. Térmica (W/m <sup>2</sup> .°C)	Resist. Sonora Ea (db)	Coef. Abs. Sonora	Reação ao fogo (Euroclasse)	Resistência ao fogo
T492019	490x200x190	12.0	50	>2.5	1.30	46	0.46	A1	CF 240
T492519	490x250x190	15.3	40		1.20	48			
T493019	490x300x190	17.2			1.10	49			

#### Vantagens:

- Conforto higrotérmico
- Encaixe macho-fêmea sem argamassa
- Economia de argamassa
- Juntas horizontais descontínuas
- Conforto acústico e Segurança contra o fogo
- Durabilidade e estabilidade mecânica
- Facilidade de execução



O sistema de isolamento térmico pelo exterior (ETICS), vulgarmente designado por capoto, com EPS100 de 5 ou 7 ou 8 cm sobre o bloco térmico de 25 cm verifica os valores de referência do coeficiente de transmissão Térmica (U) de acordo com o RCCTE (Regulamento das Características de Comportamento dos Edifícios), respetivamente para as três zonas climáticas de Inverno.



## SISTEMAS DE ALVENARIA

### BLOCO ISOLSÓNICO®

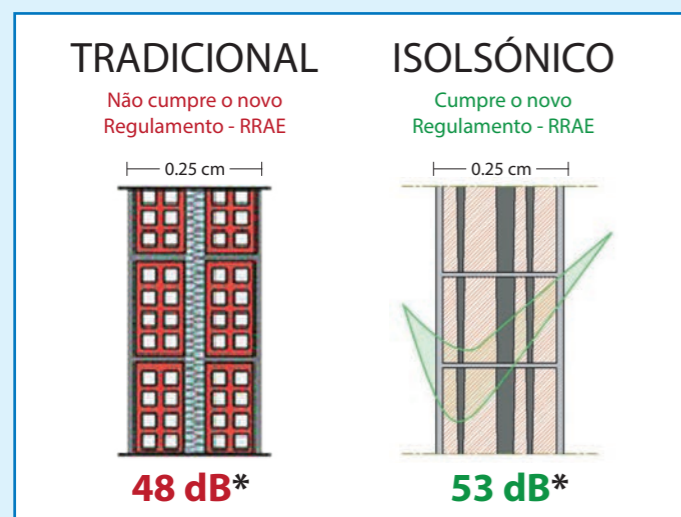


É um bloco de betão leve fabricado com agregados leves de argila expandida **Leca®**, concebido para aplicação em paredes de divisão entre fogos independentes ou de uma forma geral onde haja necessidade de controlar o nível de ruído aéreo.

Tipo	Dimensões C - L - A (mm)	Peso Seco (Kg/u)	Unidades (Paquete)	Resist. Compr. (Mpa)	Coef. Trm. Térmica (W/m <sup>2</sup> .°C)	Resist. Sonora (db)	Reação ao fogo (Euroclasse)
A402519	400x250x190	19.0	56	>2.5	0.96	<b>53</b>	A1

#### Vantagens:

- Verificação dos valores exigidos pelo Regulamento do Ruído com uma paredes simples sem necessidade de recorrer a paredes duplas
- A execução da parede é simples e rápida, não exigindo mão-de-obra especializada
- Diminuição no tempo de execução da obra
- Poupança de custos ao nível do material de mão-de-obra
- Conforto higrotérmico e Segurança contra o fogo
- Garantia do isolamento

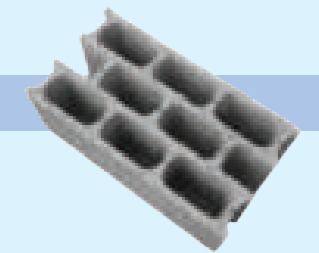


\* Valores medidos experimentalmente no L. N. E. C.



## SISTEMAS DE ALVENARIA

### BLOCO BETÃO DE ALVENARIA CORRENTE



Referência	Tipo	Dimensões C - L - A (mm)	Peso Seco (Kg / u)	Unidades (Paquete)	Resist. Compr. (Mpa)	Reação ao fogo (Euroclasse)
501020		500x100x200	9.7	140	4.0	A1
501520		500x150x200	14.7	98	4.6	
502020		500x200x200	17.1	70	4.0	
502720		500x270x200	23.1	56	4.0	
L502020		500x200x200	16.6	70	-	
C502520		500x250x200	19.6	56	-	